

# REVUE DES MEDIAS

JUIN 2022

Cette revue des médias regroupe les articles, citations ou interviews directement liés à des publications de LFE dans la rubrique « on parle de nous » ainsi que les expressions et travaux des responsables de LFE dans la rubrique « point de vue ».

## ON PARLE DE NOUS

### Notes

#### ***Circuits courts de l'énergie et solidarités énergétiques locales***

***Cyrille Souche, pour Cdurable, 22 juin 2022***

[Lien vers l'article](#)

Le site d'information Cdurable revient sur la dernière Note de La Fabrique Écologique « Circuits courts de l'énergie et solidarité énergétiques locales : Mieux décentraliser notre futur énergétique circulaire » qui propose trois recommandations dans l'optique de favoriser la production et la revente d'énergies renouvelables dans une logique de circuits courts et d'économie circulaire.



### Autres travaux

#### ***Montée des eaux : la nature au secours du littoral ?***

***Alternatives économiques, le 2 juin 2022***

[Lien vers l'article](#)

Alternatives Économiques revient sur les risques d'érosion et de submersion qui menacent les côtes françaises. Les solutions fondées sur la nature gagnent du terrain face à l'artificialisation, que La Fabrique Écologique considère comme une solution non pérenne.

#### ***Transition écologique : le paradoxe scandinave***

***Marlène Panara pour Français à l'étranger, le 8 juin 2022***

[Lien vers l'article](#)

En Scandinavie, la part de la consommation finale d'énergie provenant de sources vertes est supérieure à la moyenne européenne. Néanmoins, la Norvège demeure le plus gros producteur d'hydrocarbures d'Europe de l'Ouest. L'article met en garde contre le "boréalisme" qui touche les admirateurs de l'écologie à la scandinave. D'autant plus que, comme le rappelle un article de La Fabrique Ecologique cité ici, la montée de l'extrême droite nordique présente de nouveaux défis, car elle se positionne en général en faveur des subventions aux énergies fossiles et ne fait pas mention de la crise écologique.

## **Transport aérien : où en est-on ?**

**Cyrille Souche, pour Cdurable le 22 juin 2022**

[Lien vers l'article](#)

Le site d'information Cdurable publie dans son intégralité le dernier décryptage de La Fabrique Écologique qui questionne la place du secteur aérien dans le contexte actuel et tente d'explorer les possibilités pour le réformer. Alors que le dérèglement climatique s'aggrave et que les États sont poussés à légiférer pour contenir les secteurs d'activité les plus polluants, le transport aérien fait face à des défis majeurs dans un contexte de plus en plus contraint.

## ***La mariculture durable au service de la sécurité alimentaire, par l'Œil de La Fabrique écologique***

**Cyrille Souche, pour Cdurable le 22 juin 2022**

[Lien vers l'article](#)

Le site d'information Cdurable publie dans son intégralité le dernier Œil de La Fabrique Écologique qui explore le potentiel de la mariculture durable (aquaculture marine) à nourrir l'humanité face au changement climatique. La pêche en mer ne devrait pas garder de rendements suffisants sur une planète au climat bouleversé et face à une pression démographique accrue. La mariculture durable est une issue, synonyme d'une meilleure connaissance des écosystèmes, de la ressource et enfin plus résiliente face aux risques climatiques.

## ***Planifier plus de circuits courts de l'énergie et organiser de nouvelles solidarités énergétiques locales***

**Caisse des Dépôts, le 28 juin 2022**

[Lien vers l'article](#)

La Caisse des Dépôts présente une synthèse en huit points des propositions formulées par La Fabrique Écologique dans sa Note « Circuits courts de l'énergie et solidarité énergétiques locales : Mieux décentraliser notre futur énergétique circulaire ».

Huit recommandations dans l'optique de favoriser la production et la revente d'énergies renouvelables dans une logique de circuits courts et d'économie circulaire.

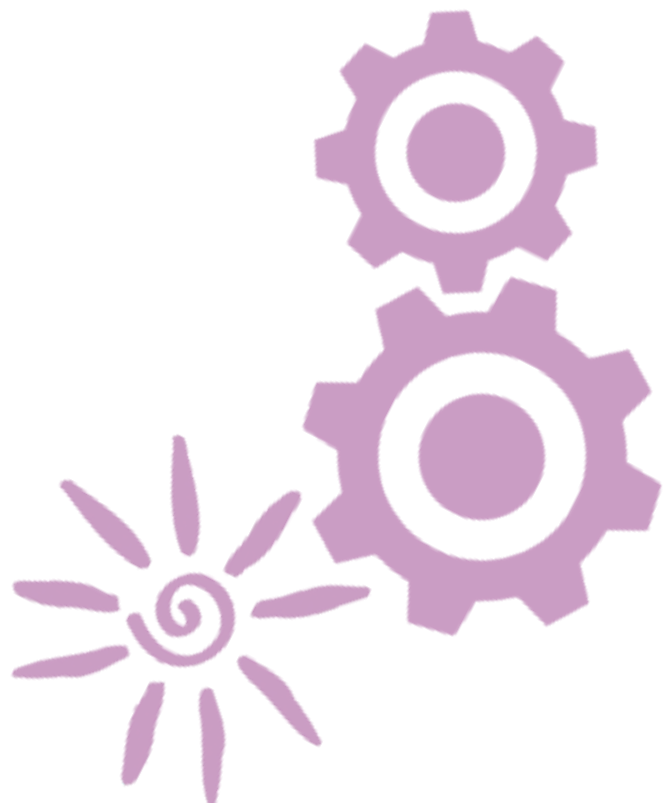


## **En finir avec les plastiques à usage unique**

**Rapport de Terra Nova, le 27 juin 2022**

[Lien vers l'article](#)

Terra Nova, à travers ce rapport, s'interroge : comment freiner et même réduire la croissance rapide de la consommation des plastiques à usage unique ? Le rapport commence par rappeler l'histoire et les enjeux du plastique à usage unique (PUU), il explore ensuite le rôle et la responsabilités des territoires, et finit par explorer les potentielles solutions pour une sortie des PUU. Le rapport cite à plusieurs reprises "L'atlas du plastique", réalisé conjointement par la Fondation Heinrich Böll et La Fabrique Ecologique en 2020.



# POINT DE VUE

## Radio et télévision

### **Macron 2 : changement de cap?**

Lucile Schmid était l'invitée de Olivia Gesbert dans l'émission La Grande Table idées sur France Culture, le 20 juin 2022

[Lien vers l'article](#)

Lucile Schmid était invitée dans l'émission La Grande Table. Elle est revenue sur le premier quinquennat d'Emmanuel Macron, ainsi que sur les enjeux qui l'attendent pour ce second mandat. Ce fut aussi l'occasion d'interroger le devenir de notre démocratie, au vu des résultats des législatives.

### **Conversations**

Interview de Géraud Guibert pour I24NEWS, par Anna Cabana, le 16 juin 2022

[Lien vers l'article](#)

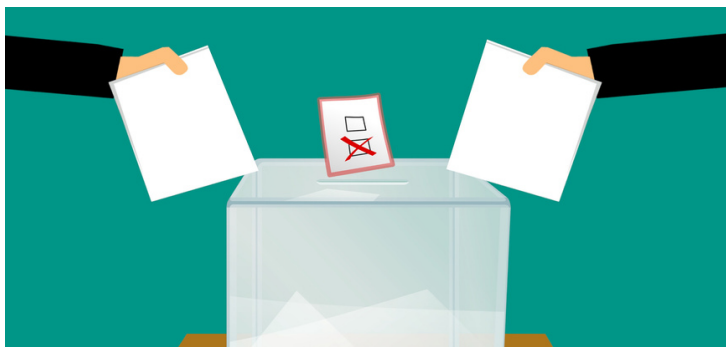
Géraud Guibert est intervenu, en tant que fondateur et président de La Fabrique Écologique, au micro d'Anna Cabana pour décortiquer les actualités du jour et s'exprimer au sujet de sa connaissance des coulisses du pouvoir.

### **Législatives : Macron, Mélenchon ou l'abstention, qui sortira gagnant ?**

Lucile Schmid était l'invitée de Karim Rissouli dans l'émission C ce soir sur France 5, le 9 juin 2022

[Lien vers l'article](#)

Trois jours avant les élections législatives, Lucile Schmid était invitée dans l'émission C ce soir pour débattre autour des deux sujets de société proposés par Jean-Luc Mélenchon et Emmanuel Macron, que tout semble opposer. Sans oublier l'abstention annoncée, à raison, comme la grande gagnante de ces élections.



### **Économies d'énergie : qui doit faire l'effort ?**

Lucile Schmid était l'invitée de l'émission 28 minutes sur Arte, le 29 juin 2022

[Lien vers l'article](#)

Lucile Schmid était invitée dans l'émission 28 minutes sur Arte en compagnie de Rémi Godeau et Thomas Porcher pour discuter économies d'énergie dans ce contexte de crise énergétique. Elle revient sur le concept de sobriété et évoque la nécessité de donner une existence concrète à l'énergie.

## Articles et interviews

### **Interdiction des voitures thermiques : y aura-t-il de l'électricité pour tout le monde?**

Interview de Géraud Guibert dans L'Opinion, par Irène Inchauspé et Muriel Motte, le 13 juin 2022

[Lien vers l'article](#)

Géraud Guibert a été interviewé par L'Opinion à la suite de l'arrêt voté par les députés européens qui vise à faire cesser la vente des véhicules neufs thermiques en 2035. Selon Géraud Guibert, pour accompagner le développement des voitures électriques, il faudra 10% à 25% de production supplémentaire d'énergies renouvelables.

### **Pour la Nupes, un succès au goût amer**

Interview de Denis Pingaud par Sophie de Ravinel dans Le Figaro, le 20 juin 2022,

[Lien vers l'article](#)

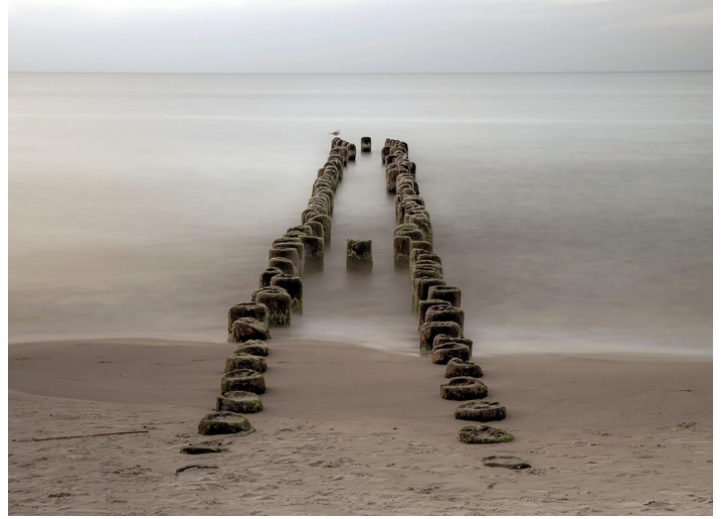
Le Figaro revient sur les résultats des dernières élections législatives. La NUPES a réalisé un très bon score et doit désormais se confronter à de nouveaux enjeux. Selon Denis Pingaud, vice-président de La Fabrique Écologique, l'alliance électorale représente un piège pour la gauche non mélenchoniste. Si elle a permis à EELV et au PS de garder leurs groupes parlementaires et leurs financements à l'Assemblée nationale, LFI va présenter la facture et prétendre que l'unité de la gauche ne peut se concrétiser que sous sa coupe.

## ***Immobilier durable : le COTEE éclaire et challenge la stratégie du Groupe La Poste***

Interview de Lucile Schmid pour La Poste, le 13 juin 2022

[Lien vers l'article](#)

Lucile Schmid intervient au sujet du rôle que peut jouer le groupe La Poste comme acteur de la ville verte. D'après elle, il faut inscrire la biodiversité dans une vision globale de la ville verte et résiliente. Selon un classement international, Paris arrive en 35<sup>e</sup> position en termes de résilience car le sujet des îlots de chaleur n'a pas été suffisamment pris en considération.



## ***Maladaptation : quand l'adaptation dérape***

Interview de Jill Madelenat par Romain Loury pour L'Usine à GES, le 28 juin 2022

[Lien vers l'article](#)

Cet article s'intéresse à la maladaptation qui présente un enjeu sérieux pouvant entraîner un risque accru d'effets climatiques indésirables. Jill Madelenat revient sur l'importance des solutions qui reposent sur la nature en lieu et place du tout-digue. Toutefois, il est important de s'adapter à chaque situation.

